



Heizung und Licht in einem Gerät.

*Wir haben die Sonne industrialisiert.*

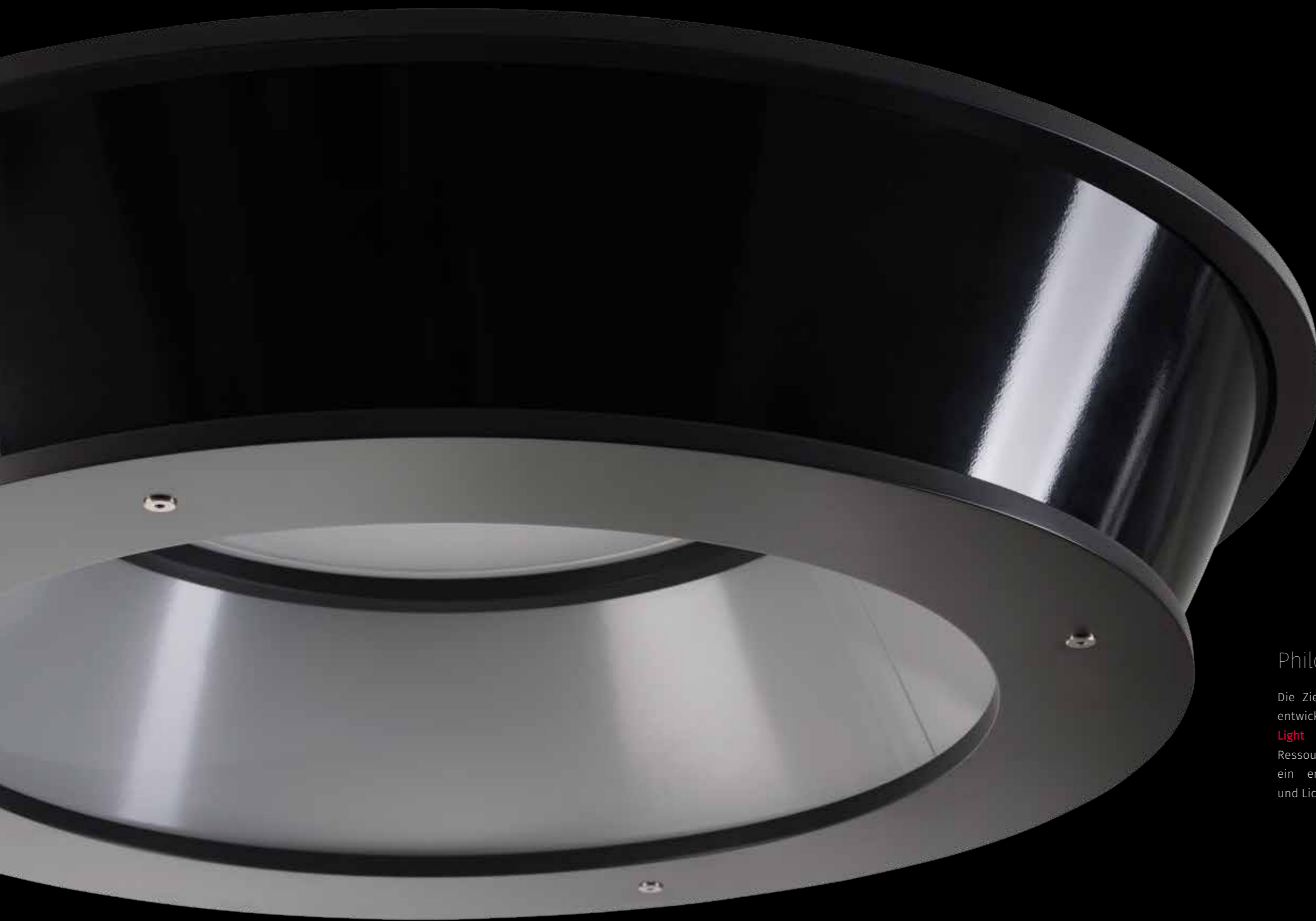
*Riscaldamento e illuminazione in un unico prodotto.*

*Abbiamo industrializzato il sole.*



Bis zu Fino a  
**32.400 LU**  
Lichtleistung  
Potenza luce

Bis zu Fino a  
**3,4 kW**  
Heizleistung  
Potenza riscaldamento



### Philosophie

Die Zielsetzung der Produktentwicklung von **2IN1 - Heat & Light** bestand in der Ressourcenschonung durch ein energiesparendes Heiz- und Lichtsystem.

### Filosofia

*Il maggior target nello sviluppo del prodotto **2IN1 - Heat & Light** è stata la conservazione delle risorse attraverso una tecnologia di riscaldamento e di luce a risparmio energetico.*

Bauteil: Infrartheizung  
*Componente: riscaldamento a infrarossi*



Bauteil: LED-Leuchte  
*Componente: Illuminazione*

2 Systeme  
1 Gerät

### Technologie

Infrartheizungen erzeugen eine angenehme Strahlungswärme, die, im Gegensatz zu Konvektionsheizungen, nicht die Luft, sondern das Mauerwerk und alle Elemente im Raum erwärmen.

Die Kombination mit stromsparenden LED Lichtsystemen ermöglicht eine Reduktion des Energieaufwandes.

2 Sistema  
1 Dispositivo

### Tecnologia

*A differenza dei sistemi tradizionali, gli impianti di riscaldamento a raggi infrarossi riscaldano le pareti e tutti gli oggetti in una stanza e non l'aria stessa.*

*La combinazione di illuminazione a LED consente una significativa riduzione del consumo energetico.*

Gewinner

Energy Globe Award Burgenland 2015

Vincitore

dell'Energy Globe Award Burgenland 2015





**reddot award 2015**  
winner

Das Modell wurde mit einem Red Dot Award: Product Design 2015 ausgezeichnet.

*Il dispositivo ha ricevuto un Red Dot Award: Product Design per il 2015.*

### Produkt Design

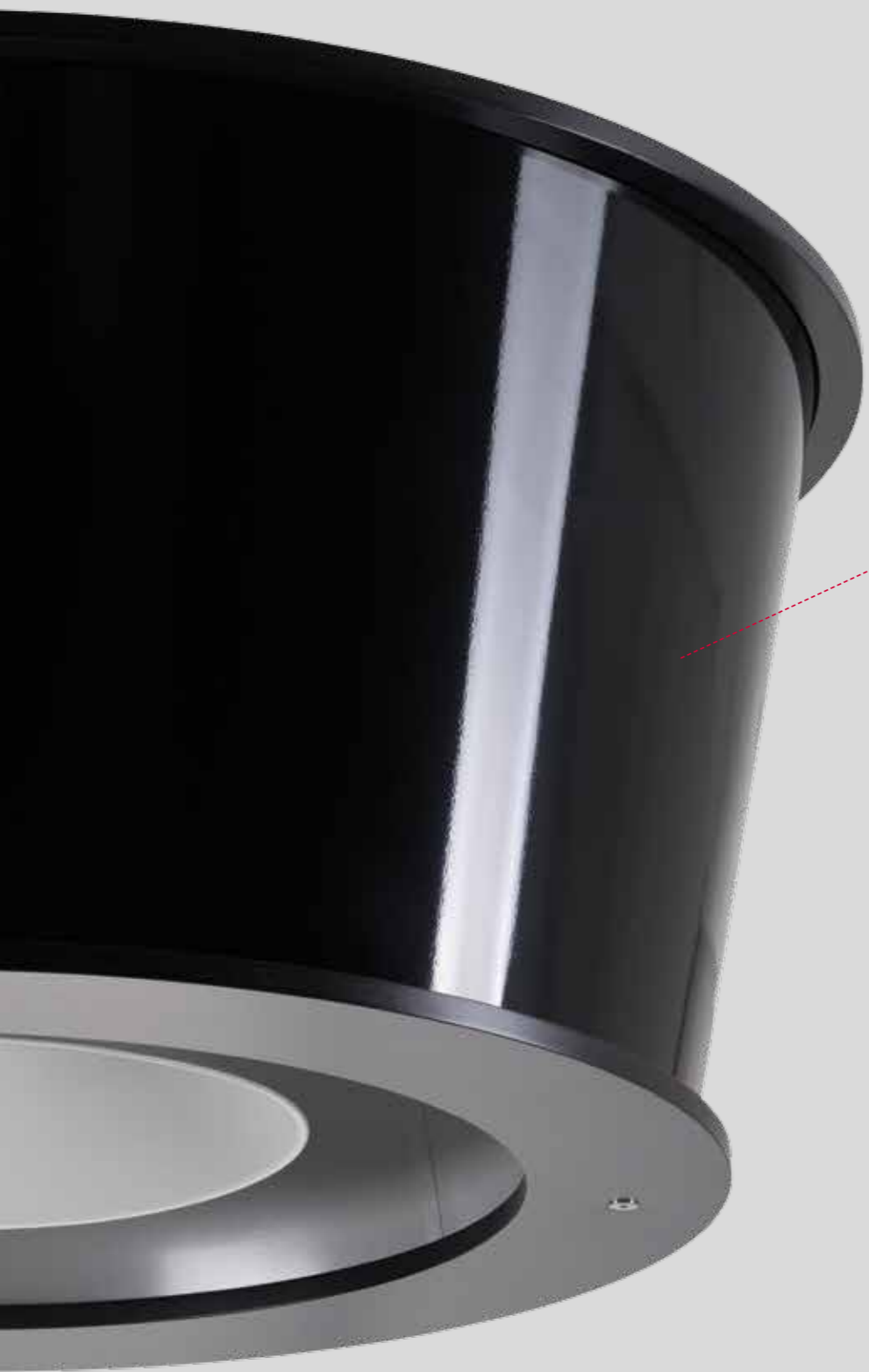
Die Aspekte Optik und Design standen bereits in der ersten Entwicklungsphase im Vordergrund.

Die Herausforderung bestand darin, ein optisch anpassungsfähiges Produkt zu entwickeln, das sich modern und elegant ins Raumkonzept integriert.

### Design el prodotto

*Gli aspetti estetici e di design erano in primo piano nella prima fase di sviluppo.*

*La sfida era quella di creare un prodotto affidabile e moderno adattabile a qualsiasi interno.*



TYPE: L

### Anwendungsgebiete

- Büro- und Betriebsgebäude
- Gastronomie- und Hotelbetriebe
- Produktions- und Veranstaltungshallen
- Wohnbereiche

### Ambito di applicazione

- Uffici ed edifici commerciali*
- Ristoranti e alberghi*
- Capannoni industriali e per eventi*
- Spazi residenziali*

Es sind die Details,  
die zählen.

Für die Fertigung der getrennt arbeitenden Systeme (Heiz- und Lichttechnik) werden hochwertige Materialien verwendet, die ausschließlich von regionalen Zulieferern bezogen werden.

Die speziell konzipierte Infrarortheiztechnik liegt im mittleren Bauteil der Deckenelemente (schwarz und grau pulverbeschichtet). Die Lichteinheit ist eine individuell kombinierbare LED Hallenleuchte.

*Solo I dettagli  
contano*

*Per la produzione dei due sistemi separati (riscaldamento e illuminazione a Led) vengono utilizzati materiali di alta qualità provenienti esclusivamente da produttori locali.*

*La tecnologia di riscaldamento a infrarossi appositamente progettata, si combina con un Hi Bay (nero o grigio verniciato a polvere).*

# LICHT LUCE

Bauteil: LED-Leuchte  
*Component: corpo illuminante a LED*

Typ <i>Modello</i>	LED HALLENLEUCHE <i>HI BAY</i>
Leistung <i>Prestazione dell'illuminazione</i>	50 - 300 Watt (bis 32.400 Lumen) <i>50 - 300 Watt (fino a 32.400 Lumen)</i>
Schutzart <i>Classe di protezione</i>	IP 65 (inkl. Anschlusskabel 3m) <i>IP 65 (inclusi 3 metri di cavo)</i>
Abstrahlwinkel <i>Angolo di radiazione</i>	120°
Lichtfarbe <i>Temperatura di colore</i>	5000 K - weitere Lichtfarben auf Anfrage <i>5.000 K- alter temperature di colore su richiesta</i>
Farbwiedergabeindex <i>Resa cromatica</i>	78 Ra
DALI steuerungsfähig <i>Dimerabile</i>	

Sehr hochwertiger COB LED Chip und LED Treiber sorgen für hohe Lichtausbeute bei geringem Lichtstromverlust. Durch die aktive Kühlung des LED Chips kommt es zu keinem Wärmestau. Auch bei hohen Umgebungstemperaturen erfolgt eine perfekte Kühlung der LED Lampe.

*COB LED chip di altissima qualità e driver garantiscono alta efficienza luminosa e una bassa perdita di flusso. Con il raffreddamento attivo dei chip LED non si verifica accumulo di calore. Anche ad alte temperature ambiente le lampade LED sono perfettamente raffreddate.*

# HEIZUNG RISCALDAMENTO

Technische Daten  
*Dati tecnici*

Oberfläche <i>Superficie</i>	Stahlblech pulverbeschichtet <i>Verniciatura a polvere su lamiera di acciaio</i>
Heizelement <i>Elemento radiante</i>	Infrarotheizung <i>Riscaldamento a infrarossi</i>
Spannung <i>Voltaggio</i>	230 / 400 Volt, 50 Hz
Elektromagnetische Verträglichkeit <i>Tolleranza elettromagnetica</i>	Elektrosmogarm <i>Bassa emissione</i>
Schutzart <i>Classe di protezione</i>	IP 54 Festanschluss <i>IP 54 installazione</i>
Montage <i>Installazione</i>	Deckenmontage (4 Edelstahlseile mit Gripple Technik) <i>Installazione a soffitto (4 funi in acciaio inox con tecnica Gripple)</i>
Garantie <i>Garanzia</i>	60 Monate <i>60 mesi</i>
Variable Ergänzung <i>Ampiamento variabile</i>	LED-Linsentechnik (auch ohne Lichtsystem erhältlich) <i>Tecnologia delle lenti LED (disponibile anche senza impianto di illuminazione)</i>

Modell <i>Modello</i>	Anschlussleistung <i>Potenza</i>	Gewicht <i>Peso</i>	Abmessungen <i>Dimensioni</i>
S	1250W, 230V	30 kg	H:370mm DM:1270mm
M	2500W, 230V	40 kg	H:540mm DM:1270mm
L	3400W, 400V	50 kg	H:620mm DM:1270mm







Infrasmile GmbH | A-7501 Rotenturm an der Pinka, Steinamangerer Straße 5  
office@infrasmile.com  
+43 (0)3352/31638

UID: ATU68122168  
FN: 400406h  
Landesgericht für ZRS Eisenstadt

[www.infrasmile.com](http://www.infrasmile.com)